

Compassos

Espécie de Compassos

Signos e Fórmulas

Numerador e Denominador

Acento Métrico

Compasso Quaternário

Profa. Ma. Kadja Emanuelle

www.aulademusika.com

Conceito

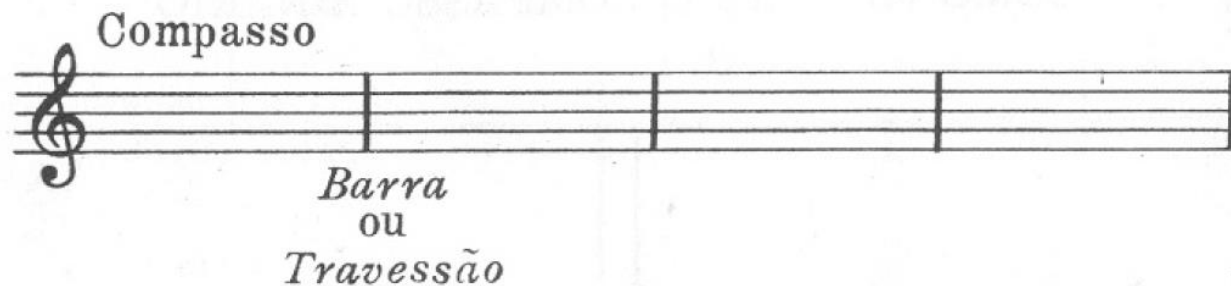
- **Compasso** é o agrupamento dos **tempos** de uma composição ou fragmento musical.
- Na escrita musical a separação dos compassos é feita por uma linha vertical que atravessa todo o pentagrama, chamada **de barra de compasso**.



- **Tempos:** são as partes ou movimentos em que está dividido cada compasso.

Os tempos podem ter acentuações fortes e fracas.

- **Barras ou travessões:** são linhas verticais que separam os compassos.



- **Travessão duplo:** são duas linhas verticais que separam um trecho musical do outro. O travessão duplo chama-se também **pausa final**, quando colocado na terminação de uma peça

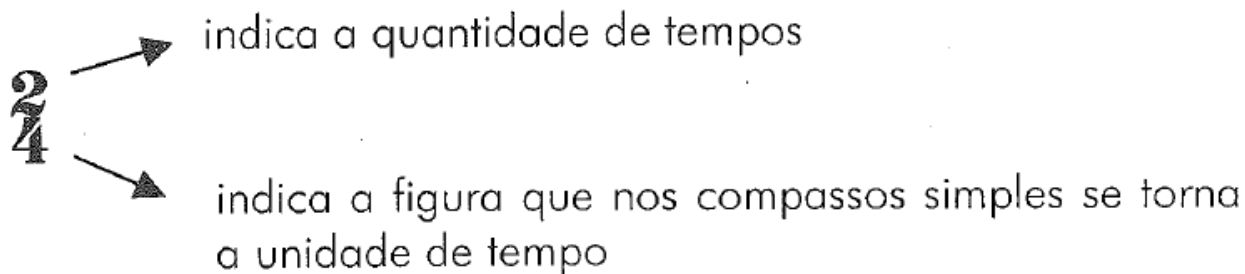


Espécie de Compassos

- A duração dos compassos é determinada pela quantidade de tempos.
- Os compassos que contêm dois tempos são classificados como **binários**; com três tempos como **ternários**; com quatro tempos, como **quaternários**; com cinco, **quinário** e assim por diante.

Fórmula de Compasso

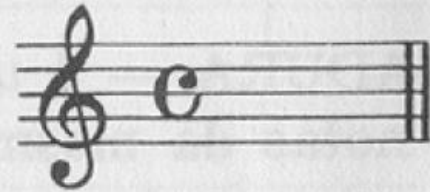
- A fórmula de compasso é escrita no início da partitura (depois da clave) e indica:
 - a) A quantidade de tempos do compasso, e:
 - b) A figura a ser adotada como unidade de tempo, aquela que valerá um tempo no compasso.



Signo de Compasso

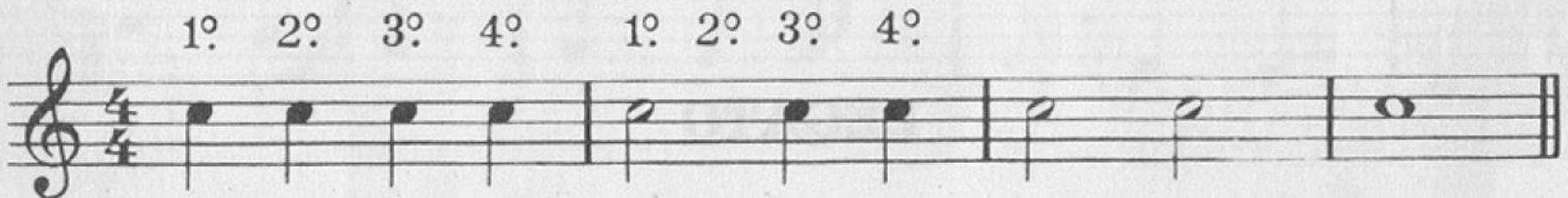
- Os signos de compasso também são representados por frações, sinais ou apenas por um número.

(Cardoso e Mascarenhas, 1973, p. 36)



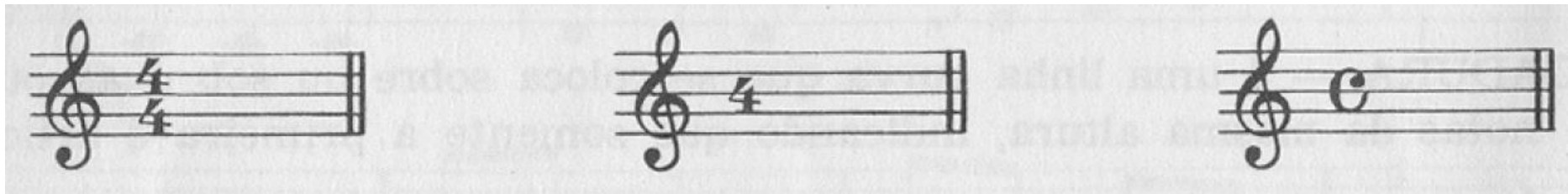
Numerador e Denominador

- Quando o signo de compasso é representado por uma fração ordinária, o numerador e o denominador determinam o seguinte.
- **Numerador:** representa a quantidade de tempos de cada compassos.
- **Denominador:** determina a qualidade da figura que preenche cada tempo, no compasso simples. (DUDEQUE, 2003)

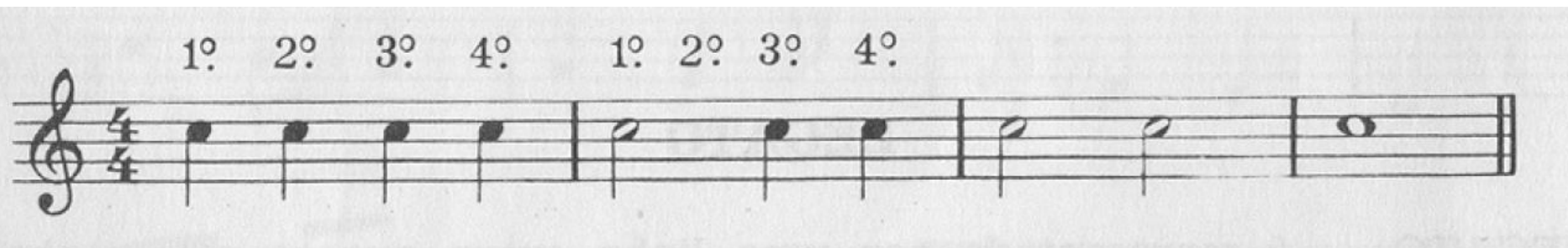


Compasso Quaternário

- É representado por :



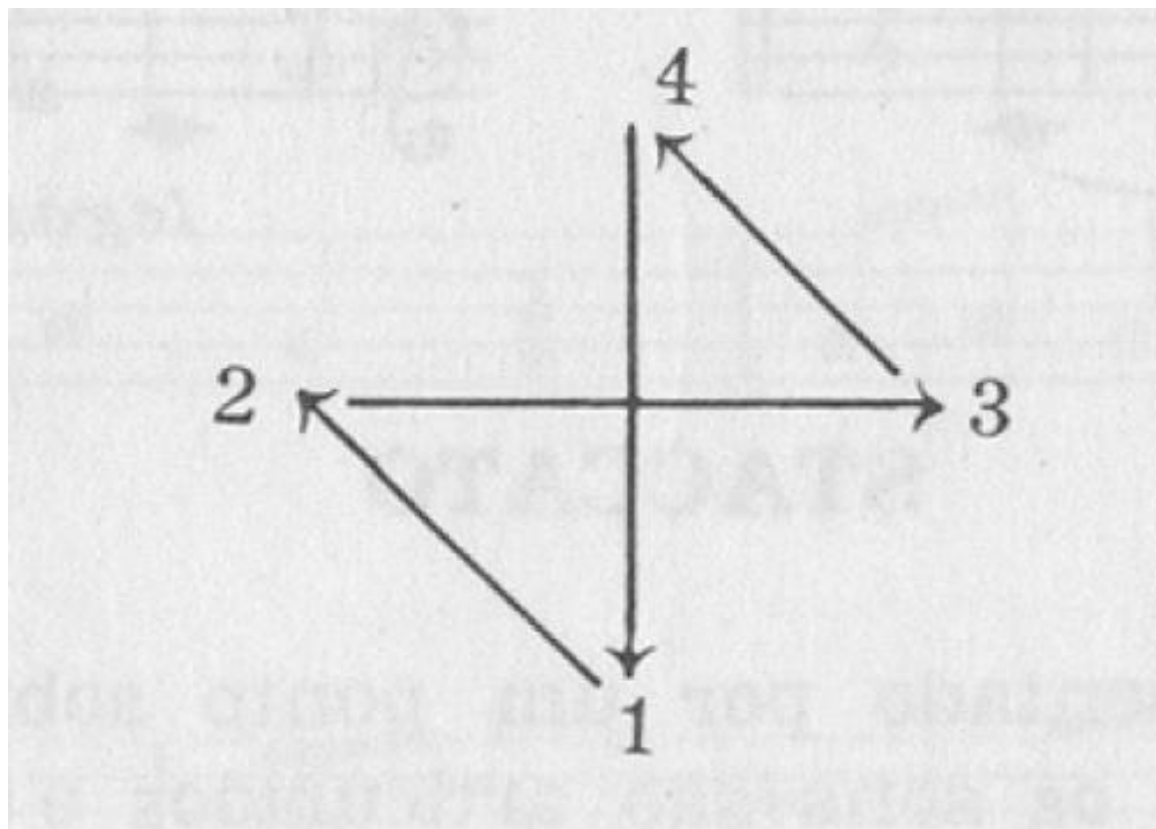
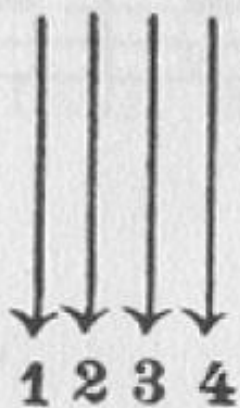
- O numerador 4 indica a quantidade: 4 tempos
- O denominador 4 indica a figura que é a unidade de tempo: uma semínima para cada tempo.



- No compasso quaternário o 1º tempo é forte, o 2º fraco, o 3º meio forte e o 4º tempo fraco.

(Cardoso e Mascarenhas, 2020, p. 36)

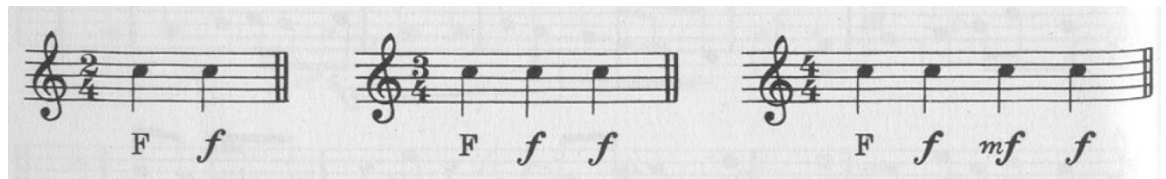
Como
marcar o
compasso
quaternário



(Cardoso e Mascarenhas, 2020 p. 36)

Acento Métrico

- O tempo dos compassos têm acentuações **fortes e fracas**.
- Por essas acentuações podemos distinguir se o compasso é binário, ternário ou quaternário.



- **Compasso Binário:** 1º tempo forte, 2º fraco
- **Compasso Ternário:** 1º tempo forte, 2º e 3º fraco
- **Compasso Quaternário:** 1º tempo forte, 2º fraco, 3º meio forte e 4º fraco
- O primeiro tempo do compasso é usualmente mais forte que os demais.

Bibliografia

CARDOSO, Belmira; MASCARENHAS, Mário.
Curso completo de teoria musical e solfejo. 2 v.
São Paulo: Irmãos Vitale, 2020.

LIMA, Marisa Ramires Rosa de; FIGUEIREDO,
Sérgio. **Exercícios de teoria musical: uma
abordagem prática.** 6ª ed. São Paulo,
Embraform, 2004.